

NEUES VOM

BBiE-Team



BERATUNG. LOHNT SICH.

Herzlich Willkommen ...

... zu unserer sechsten Ausgabe des BBiE-Newsletters.

Frisch serviert

Unsere nächsten online-Veranstaltungen ab dem 24. Juni 2024 sind probierbereit. Neu dabei u.a. die Themen *KI* und *Erfolgreich aus dem Studium*.

[Hier](#) geht's zum virtuellen Veranstaltungsprogramm.

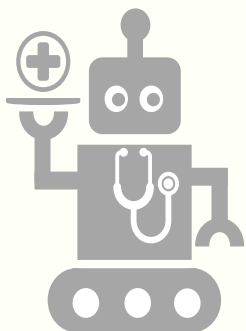
Eine neue Spezialität...

... auf die unsere Kunden, nicht zuletzt die Berufsrückkehrenden und Wiedereinsteigenden, lange gewartet haben, ist jetzt da: Die Teilzeitausbildung zur Pflegefachkraft (inkl. Möglichkeit der Kinderbetreuung) mit Beginn 01.09.2024. Derzeit ein regionales Angebot in der Region Koblenz, kann dieses Modell auch für andere Regionen und Engpassberufe beispielhaft werden!? Teilzeitausbildungen bleiben weiterhin ein großes Thema...

Beratungshäppchen

Eine Auszubildende brach mit Beginn des Mutterschutzes die Ausbildung zur Glaserin ab. Nachdem ein Kindergartenplatz gefunden war, nahm sie erneut Kontakt zum Ausbildungsbetrieb auf. Ein maßgeschneidertes Arbeitszeitmodell verschaffte ihr den Wiedereinstieg als erste TZ-Auszubildende des Betriebes. Die Berufsschulzeiten konnte sie regulär wahrnehmen.

Eine junge Mutter scheitert mit ihrem Interesse an einer TZ-Umschulung zur Pflegefachfrau. Sowohl Berufsschulbesuch als auch Wochenenddienst wären mit der Kinderbetreuung vereinbar, aber nicht die Nachtschicht. – Ärgerlich!



Inhalt

Herzlich
willkommen!

Eine neue
Spezialität...

Beratungshäppchen

Die
Menüzusammen-
setzung ...



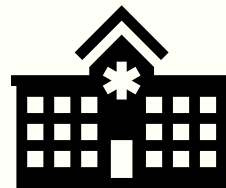
An der Zusammensetzung des Menüs ...

... Teilzeitausbildung Pflegefachkraft haben viele mitgewirkt: das Bildungs- & Forschungsinstitut des Gemeinschaftsklinikums Mittelrhein, die BCA der Agentur für Arbeit Koblenz-Mayen sowie Kolleginnen und Kollegen aus AG-S, BBvE, BBiE sowie des JC Stadt Koblenz. Los ging es mit den ersten Ideen in 2022 bei einem Runden Tisch der Rhein-Zeitung, schon hier stand insbesondere das Thema Teilzeitausbildung und Kinderbetreuung im Mittelpunkt.

Das Salz in der Suppe: Hier findet die theoretische Ausbildung ebenfalls in Teilzeit statt. Dank eines persönlich zugeschnittenen Kinderbetreuungskonzeptes durchlaufen die Teilnehmenden in einem Zeitumfang von 75% individuell alle Schichtdienste incl. der Wochenend- und Feiertagsdienste. Der Urlaub wird mit Ferienzeiten bzw. Schließzeiten mit der KiTa abgestimmt.

Appetit bekommen? Reservierungen sind noch möglich. Wer vorab probieren möchte, hat am [Tag der offenen Tür](#) des Gemeinschaftsklinikums Mittelrhein hierfür beste Gelegenheit.

individuelles
Kinderbetreuungskonzept &



Theorie &
Schichten in
TZ (75 %)

Redaktion:

Team BBiE 281: Lars Eschke, Vanessa Fühner-Marfels, Anita Grössgen,
Dr. Gudrun Kräbs, Ilona Rabek, Susanne Weskott © 2024

Hinweis: Die von uns erstellten Beiträge und Verlinkungen wurden
sorgfältig geprüft. Sollten Sie dennoch Fehler oder
kritische Inhalte finden, wenden Sie sich gern an die Redaktion unter
Koblenz-Mayen.281-Berufsberatung-im-Erwerbsleben@arbeitsagentur.de

