

NEUES VOM

BBiE-Team



BERATUNG. LOHNT SICH.

Herzlich Willkommen ...

... zu unserer siebten Ausgabe des BBiE-Newsletters.

Frisch serviert

Unsere nächsten online-Veranstaltungen starten am 24. September 2024. Neu dabei diesmal das Thema „Berufe im Grünen“.

[Hier](#) geht's zum virtuellen Veranstaltungsprogramm.

Vom Heilkraut zu High-Tech ...

... so groß ist die Bandbreite im Bereich Pharmazie. Das Spektrum reicht vom Anbau von Pharmapflanzen über Umweltmedizin, Toxikologie, Arzneimittelproduktion, Handel und Versand, wie z.B. (online)Apotheken und Drogeriemärkten, bis hin zu (KI-gestützter) Forschung. Damit spiegelt der Pharmaziesektor beispielhaft die Dynamik und das Innovationstempo so vieler Branchen wider.

Beratungshäppchen

Ein **Apotheker**, auf dem Bauernhof aufgewachsen, verwendet sein Kräuterwissen, gründet eine erfolgreiche Tee- und Heilkräuterproduktion und gibt die Apotheke auf.

Eine **PKA** möchte nach der Ausbildung viel ausprobieren und arbeitet in der Apotheke, im Arzneimittel-Onlineversand und in einem Forschungslabor, bis sie schließlich via Fachwirt-Qualifikation im internationalen Pharmavertrieb eine neue Stelle findet.

Eine **Chemikerin**, lange Zeit als Pharmareferentin tätig, absolviert nach Familienphase die dreijährige Weiterbildung zur Patentanwältin und kehrt somit - auf anderem Weg - in die geliebte Forschung zurück.

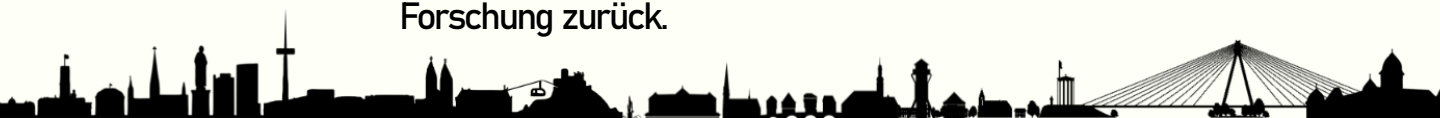
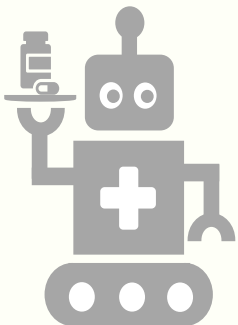
Inhalt

Vom Heilkraut zu High-Tech...

Beratungshäppchen

Viele Wege führen in die Pharmazie...

Neues Leitbild BBiE



## Viele Wege führen in die Pharmazie...

... sei es über eine klassische Ausbildung ([Pharmakant](#), [PKA](#), [PTA](#)) mit anschließender Aufstiegsfortbildung z.B. zum/zur [IndustriemeisterIn](#) bzw. [Bio-TechnikerIn](#), sei es über ein Pharmaziestudium, sei es über den Quereinstieg (in der Regel aus einem Bereich der MINT-Fächer).

Die Pharmaziebranche bietet also vielen aussichtsreiche Berufs- und Entwicklungschancen. Hierüber informieren ausführlich [Berufenet](#) und [Jobvector.de](#). Gerade letzteres zeigt die Bandbreite an Möglichkeiten von Labor über Forschung und Entwicklung bis hin zu WissenschaftsredakteurIn, ApothekerIn, ValidierungsingenieurIn (Überwachung des Produktionsprozesses), QualitätsmanagerIn, Regulatory Affairs Manager (Zulassung neuer Produkte), PatentanwältInnen oder wissenschaftlichen ProjektmanagerInnen. Und natürlich: Auch KI und Wissensmanagement werden hier zukünftig eine wichtige Rolle spielen, insbesondere in Forschung und Entwicklung (z.B. bildgebende Verfahren). Insofern gilt auch hier: Lebenslanges Lernen, Neugier und Innovationsgeist sind unerlässlich.

## Apropos Innovation: Unser neues Leitbild („Vision“) BBiE

Lokal und digital stehen wir für qualitativ hochwertige moderne Beratung und setzen uns für die berufliche Zukunft unserer Kunden ein. Wir begleiten Beschäftigte und Wiedereinsteigende dabei, berufliche Ziele zu identifizieren, die Anforderungen und Herausforderungen des digitalen Zeitalters zu kennen und vorhandenes Wissen und Fähigkeiten zu erweitern. Vertrauensvoll und verbindlich, mit Empathie und Kompetenz entwickeln wir hierfür individuelle passgenaue Lösungen.

**BERATUNG. LOHNT SICH!**

## Redaktion:

Team BBiE 281: Lars Eschke, Anita Grössgen, Dr. Gudrun Kräbs, Ilona Rabek, Susanne Weskott © 2024

**Hinweis:** Die von uns erstellten Beiträge und Verlinkungen wurden sorgfältig geprüft. Sollten Sie dennoch Fehler oder kritische Inhalte finden, wenden Sie sich gern an die Redaktion unter [Koblenz-Mayen.281-Berufsberatung-im-Erwerbsleben@arbeitsagentur.de](mailto:Koblenz-Mayen.281-Berufsberatung-im-Erwerbsleben@arbeitsagentur.de)

