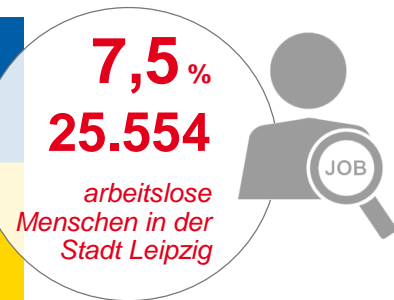
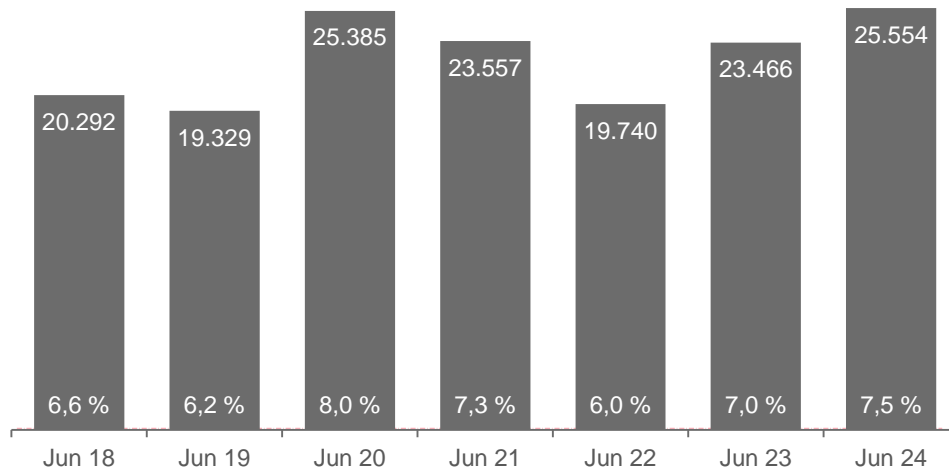


#ArbeitsmarktLeipzig – Der Leipziger Arbeitsmarkt im Juni 2024

Zeitreihe zum Bestand an Arbeitslosen und Arbeitslosenquote
Leipzig, Juni 2024



Quelle: Statistik der Bundesagentur für Arbeit

Arbeitslose, gemeldete Arbeitsstellen und Beschäftigte
Leipzig, Juni 2024 und Vorjahresmonatsveränderung

Juni 2024

25.554

Menschen sind arbeitslos
gemeldet



Vorjahresmonatsvergleich



+8,9 %
oder **2.088**
mehr Menschen

Juni 2024

7.917

freie Arbeitsstellen



-15,4 %
oder **1.438**
weniger Stellen

Dezember 2023

295.373

Menschen arbeiten
sozialversicherungspflichtig



+1,7 %
oder **4.938**
mehr Beschäftigte

Juni 2024

33,6 %

oder **8.576** Menschen sind bei
der Agentur für Arbeit Leipzig
arbeitslos gemeldet.



66,4 %

oder **16.978** Menschen sind
bei dem Jobcenter Leipzig
arbeitslos gemeldet.